

ÉLITIS

Auteur & Éditeur.

INDOOR OUTDOOR



In door Out

Virage sur la corniche. Le bleu des vagues qui claque. Derrière les lunettes, c'est l'évidence, vue imprenable sur les vacances. Sous un soleil mordant, plongeon piqué dans l'océan. Le maquis en stéréo. Revenir sur les cailloux brûlants, au fait, c'est nous ou le ciel est plus grand ?

— Garantie longue durée sur l'ensemble des collections —

Taking a turn on the cornice. There come the waves, with their full blue. No doubt this is the view we've so longed for - the holiday view. Time to dive and feel the sun. Time to listen to the maquis, as if in stereo. Time to walk back from the sea and wonder "is this us or has the sky become even larger?"

— *Long-life guaranteed textiles* —









Love & splash



HAUTE RÉSISTANCE

Résistant à l'extrême au soleil, aux intempéries, parfois même à l'eau salée, ils offrent des performances techniques irréprochables. Et pourtant, quelle douceur !

HIGH RESISTANCE

Extremely resistant to sun, rain, and sometimes even salt water, they offer flawless technical performance all the while being incredibly soft.





Dolce vita



DEDANS-DEHORS

Les designs de nos tissus outdoor sont tous pensés pour pouvoir aussi défendre un parti pris esthétique fort à l'intérieur.

IN & OUT

Our approach in designing outdoor fabrics is to allow them to make a strong visual statement indoors too.



TISSUS
FABRICS

NEW

INDOOR/OUTDOOR



19

CAPE COD



MURMURES CÔTIERS

Dans la lumière des volets ouverts au vent salin se dessine un art de vivre au bord de l'océan, dans une baie calme où les voiliers sont alignés. Cette collection indoor-outdoor incarne le murmure tendre des maisons de famille, de celles qui veillent sur les rivages des Hampton ou Cape Cod. Cette collection affiche des rayures avec des jeux de rythmes différents, trois voilages chics et élégants dans une pureté des lignes, et un faux-unis intemporel.

— Antibactérien / Résiste au chlore et à l'eau de mer / Déperlant / Anti-tâches / Très bonne solidité lumière / Grande largeur / Lavable —

SEASIDE WHISPERS

Through the windows open to the salty breeze, a coastal lifestyle takes shape in a bay lined with sailboats. This indoor-outdoor collection embodies the gentle murmur of family homes, the kind that overlook the shores of the Hamptons or Cape Cod. This collection features stripes with different rhythms, three chic and elegant voile fabrics with pure lines, and a timeless faux plain fabric.

— Antibacterial / Chlorine, and sea water resistant / Water-repellent / Stain-resistant / Very good lightfastness / Double width Washable —

NEW

PERRY



OD 165 05



OD 165 15



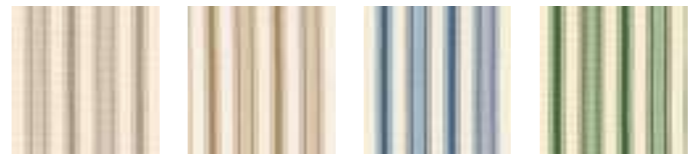
OD 165 45



OD 165 63



WEST



OD 171 05

OD 171 15

OD 171 45

OD 171 63

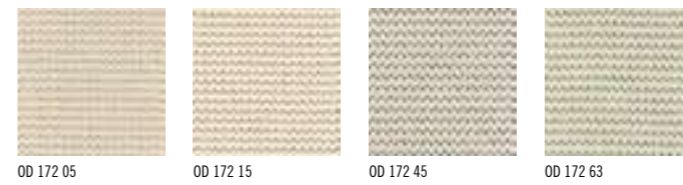
 305 CM DE LARGE
WIDTH 120.1"

 290 CM DE LARGE
WIDTH 114.2"





GORDON



RIDLEY



AUSTIN



OD 169 05



OD 169 15



OD 169 45



OD 169 63



WATSON



OD 170 05



OD 170 15




OD 170 45



OD 170 63

 300 CM DE LARGE
WIDTH 118.1"

 295 CM DE LARGE
WIDTH 116.1"



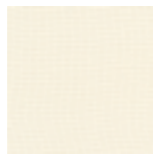


BENETT



OD 168 02

KEMP



OD 163 02

FRED



OD 162 05



OD 162 15



OD 162 45



OD 162 63

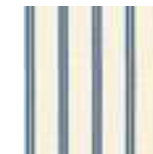
COLLINS



OD 167 05




OD 167 15




OD 167 45



OD 167 63

 315 CM DE LARGE
WIDTH 124"

 > 310 CM DE LARGE
WIDTH >122"

  305 CM DE LARGE
WIDTH 120.1"



NEW

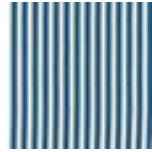
JAMES



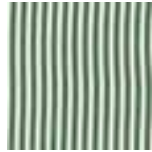
OD 166 05



OD 166 15



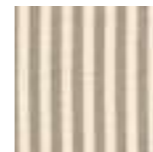
OD 166 45



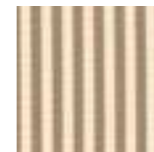
OD 166 63



WILFRED



OD 164 05



OD 164 15



OD 164 45



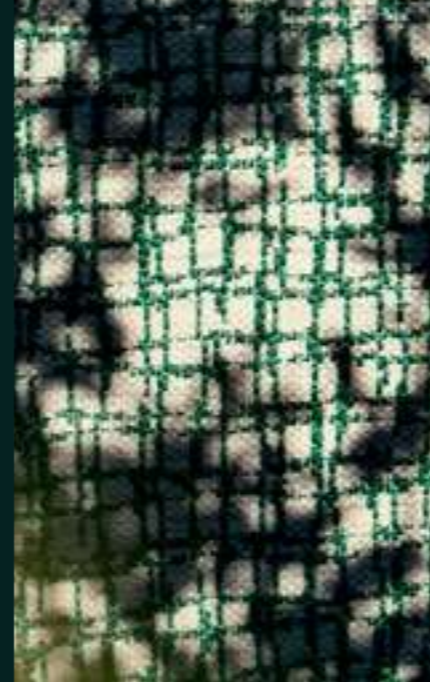
OD 164 63

315 CM DE LARGE
WIDTH 124"

297 CM DE LARGE
WIDTH 116.9"







AUX PORTES DE L'ALGARVE

Cette collection indoor-outdoor s'inspire de Faro, où s'entrelacent ruelles et couleurs chaudes. Arborant fièrement ses influences mauresques, elle décore nos jardins et nos terrasses d'effets brodés, de tissages géométriques, de jacquard de grandes feuilles végétales, d'unis et faux unis riches et immuables. Avec le vert jardin, le bleu ciel, le jaune soleil ou le camel terre, les références se coordonnent par la couleur, fil conducteur entre les dessins. Ainsi s'élève un air de vacances, libre et nonchalant !

— Non feu siège / Antibactérien / Résiste au chlore et à l'eau de mer / Excellente solidité lumière / Lavable
Martindale 15 000 T > 100 000 T —

ALGARVE GATEWAY

This indoor-outdoor collection is inspired by Faro, where narrow streets and warm colours intertwine. Proudly displaying its Moorish influences, it decorates our gardens and terraces with embroidered effects, geometric weavings, jacquards of large plant leaves, and rich, unchanging plains and faux-plains. With garden green, sky blue, sunshine yellow or earthy camel, the references are linked by colour, a common thread running through the designs. The result is an air of holiday, free and nonchalant!

— Fire resistant upholstery / Antibacterial / Chlorine, and sea water resistant / Excellent lightfastness / Washable
Martindale 15,000 > 100,000 cycles —



37

VILAMOURA



OD 161 15



OD 161 22



OD 161 40



OD 161 63



140 CM DE LARGE
WIDTH 55"



SALEMA



OD 155 15



OD 155 22



OD 155 40



OD 155 63



OURA



OD 160 15



OD 160 22



OD 160 40



OD 160 63

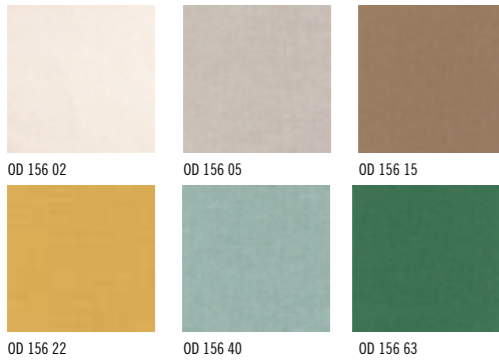


140 CM DE LARGE
WIDTH 55"





PEDRA



OD 156 02 OD 156 05 OD 156 15 OD 156 22 OD 156 40 OD 156 63

NOSSA



OD 154 15 OD 154 20 OD 154 22

140 CM DE LARGE WIDTH 55"

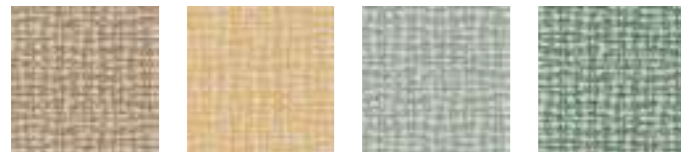


140 CM DE LARGE WIDTH 55"





PIETRO



OD 157 15 OD 157 22 OD 157 40 OD 157 63

MATA




OD 159 15 OD 159 22 OD 159 63

ARCO



OD 158 15 OD 158 22 OD 158 40 OD 158 63 OD 158 79

 140 CM DE LARGE
WIDTH 55"





PANAREA



ESCAPADE ENCHANTÉE

Cette collection nous embarque dans une des plus petites îles Éoliennes pour une escale textile inoubliable. Associant performance et richesse de dessins, cette collection présente des colorations élégantes dans des camaïeux subtils, des motifs géométriques chics, des rayures bayadères, des fonds irréguliers effet fait main. Parfaite pour intérieur et extérieur!

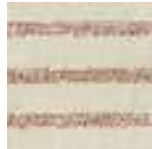
— Oeko-Tex / Antibactérien / Résiste au chlore, à l'eau de mer et à l'abrasion / Excellente solidité lumière / Lavable
Martindale 40 000 T > 80 000 T —

DELIGHTFUL ESCAPE

This collection takes us to one of the smallest of the Aeolian Islands for a memorable textile experience. Merging performance with a diverse array of designs, this collection features elegant colours in subtle shades, chic geometric patterns, bayadère stripes and irregular handmade-effect backgrounds. Perfect for indoors and out.

— Oeko-Tex / Antibacterial / Chlorine, sea water and abrasion resistant / Excellent lightfastness
Washable / Martindale 40,000 > 80,000 cycles —

SALINA



OD 152 35



OD 152 40



OD 152 66



OD 152 79



DITELLA



OD 149 35



OD 149 48



OD 149 66



OD 149 79





PAOLINO



OD 153 35

OD 153 48

OD 153 66

OD 153 79

140 CM DE LARGE
WIDTH 55"



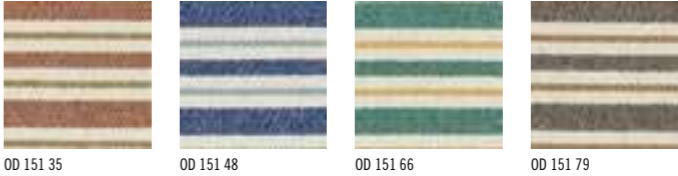


MUZZA



138 CM DE LARGE
WIDTH 54"

CALCARA



139 CM DE LARGE
WIDTH 55"





VENICE BEACH



CALIFORNIE CHÉRIE

Sous les tissus, la plage. Les ambiances surfent sur une vague de spontanéité. Palmiers tracés sur le vif, grands chevrons aspect tressé, déferlante de motifs géométriques solaires... Laissons-nous porter par une brise tropicale, dans l'atmosphère détendue de Los Angeles.

— Non feu siège / Résiste au chlore, à l'eau de mer, aux intempéries et aux moisissures / Bonne solidité lumière / Lavable Martindale 25 000 T > 60 000 T —

SWEET CALIFORNIA

Under these fabrics lies a beach. The air is riding a wave of spontaneity. Palm trees traced on the spot, large herringbone weaves, a surge of colourful geometric patterns... Let a tropical breeze rock our spirits, in the relaxed atmosphere of Los Angeles.

— Fire resistant upholstery / Chlorine and sea water resistant, Weatherproof and mildew resistant / Good lightfastness Washable / Martindale 25,000 > 60 000 cycles —



VERNON



OD 145 04

OD 145 22

OD 145 45

OD 145 66

OD 145 79

OD 145 38



140 CM DE LARGE
WIDTH 55"



PASADENA



OD 148 22



OD 148 38



OD 148 66



OD 148 79



BREA



OD 143 04



OD 143 22



OD 143 38



OD 143 45



OD 143 66



OD 143 79



139 CM DE LARGE
WIDTH 55"



140 CM DE LARGE
WIDTH 55"





VARGAS

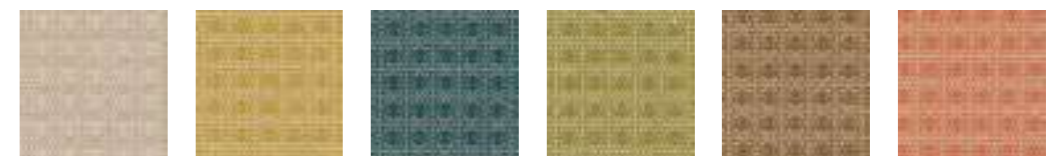


OD 146 01

OD 146 04

OD 146 79

SANTA MONICA



OD 144 04

OD 144 22


OD 144 45

OD 144 66

OD 144 79

OD 144 38

 138 CM DE LARGE
WIDTH 54"

 140 CM DE LARGE
WIDTH 55"





65

LOS ANGELES





ACOSTA



LUMIÈRE DU SUD

Le soleil parcourt le Mexique et fait escale en Californie, traçant rayures et motifs sur son passage. Un monde vibrant d'une énergie chill, celle des terres ocres et jaunes émues par l'astre rayonnant. Avec cette collection outdoor-indoor, la spontanéité grisante du plein air est un style de vie, au point que les tissus s'affichent même en voilages, captant la lumière dès les rayons de la fenêtre.

— Non feu siège / Résiste au chlore, à l'eau de mer, aux intempéries et aux moisissures / Bonne solidité lumière / Lavable
Martindale 25 000 T > 100 000 T —

SOUTH LIGHT

The sun travels across Mexico to stop over in California, tracing stripes and patterns as it goes. A world vibrating with cool energy, that of yellow and ochre earth troubled by the radiant sun. With this indoor-outdoor collection, the exhilarating spontaneity of the open air is like a lifestyle. So much so that the fabrics even come as voile curtains, capturing the light as soon as the rays pass the window.

— Fire resistant upholstery / Chlorine and sea water resistant, Weatherproof and mildew resistant / Good lightfastness
Washable / Martindale 25,000 > 100,000 cycles —



PARANA



OD 142 05

OD 142 22

OD 142 62

140 CM DE LARGE
WIDTH 55"

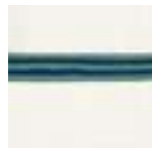




CASILDA



OD 140 05



OD 140 24

MENDOZA



OD 138 05



OD 138 22



OD 138 45



OD 138 62



OD 138 85



297 CM DE LARGE
WIDTH 117"



140 CM DE LARGE
WIDTH 55"





SANTA CRUZ



OD 141 62

OD 141 22

OD 141 45

OD 141 05



140 CM DE LARGE
WIDTH 55"



FORMOSA



OD 139 05



OD 139 22



77

SANTA ROSA



OD 137 85



OD 137 45



OD 137 62



OD 137 05



OD 137 22



140 CM DE LARGE
WIDTH 55"





ALPILLES



À CIEL OUVERT

Une collection comme une mémoire provençale, qui raconte la douceur de vivre d'un Sud lumineux, solaire. Sur un sentier inconnu, une balade improvisée fait défiler au ralenti les paysages naturels et nous invite à collectionner les senteurs chaudes de ces terres.

— Résiste au chlore, à l'eau de mer, aux intempéries et aux moisissures / Bonne solidité lumière / Lavable
Martindale 40 000 T —

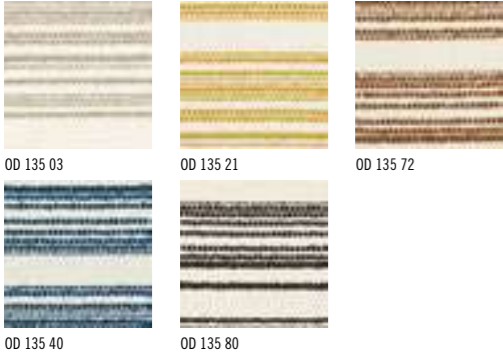
OPEN AIR

This collection is like a memory of Provence, recalling the sweetness of life in the bright, sunny South of France. An impromptu walk along an untrodden path takes us slowly through natural landscapes, inviting us to collect warm scents along the way.

— Chlorine and sea water resistant, Weatherproof and mildew resistant / Good lightfastness
Washable / Martindale 40,000 cycles —



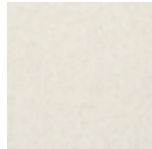
CAMARGUE



137 CM DE LARGE
WIDTH 54"



PARADOU



OD 132 01



OD 132 03



TARASCON



OD 133 03



OD 133 12



OD 133 40



OD 133 72



OD 133 80

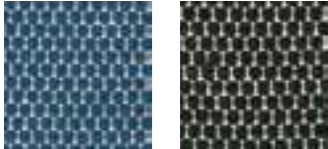




BEUCAIRE



OD 136 03 OD 136 21 OD 136 72

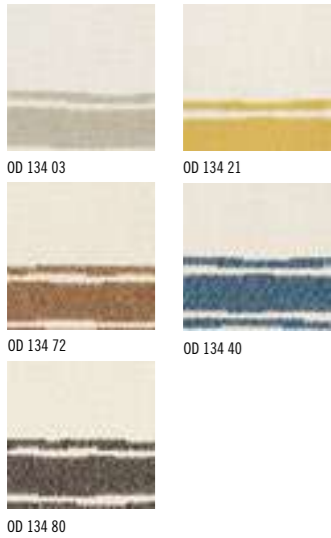


OD 136 40 OD 136 80

137 CM DE LARGE
WIDTH 54"



ARLES





91

RIO



LE TISSAGE À SON APOGÉE

Ils n'en ont jamais fait mystère, ils sont un peu portés sur le cha-cha-cha, la rumba et la bossanova. Culture sable on the beach, esprit l'as-tu vu, dans un rendu tapisserie très dense.

— Non feu siège / Résiste au chlore, à l'eau de mer, aux intempéries et aux moisissures / Bonne solidité lumière / Lavable
Martindale 20 000 T —

WEAVING AT ITS PEAK

They've never made it a secret, they're somewhat partial to cha-cha-cha, rumba and bossa nova. Sandy beach culture, a bit of a check-it-out vibe, flwers in Japan, with a heavy tapestry finish.

— *Fire resistant upholstery / Chlorine and sea water resistant, Weatherproof and mildew resistant / Good lightfastness Washable / Martindale 20,000 cycles* —



CHA CHA CHA



OD 118 01



OD 118 02



OD 118 22



OD 118 40



OD 118 51



137 CM DE LARGE
WIDTH 54"





BOSSA NOVA



00 119 40



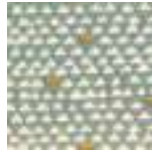
00 119 51



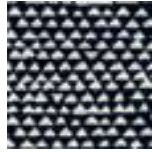
137 CM DE LARGE
WIDTH 54"



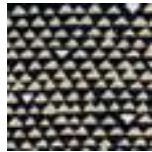
PASSO DOBLE



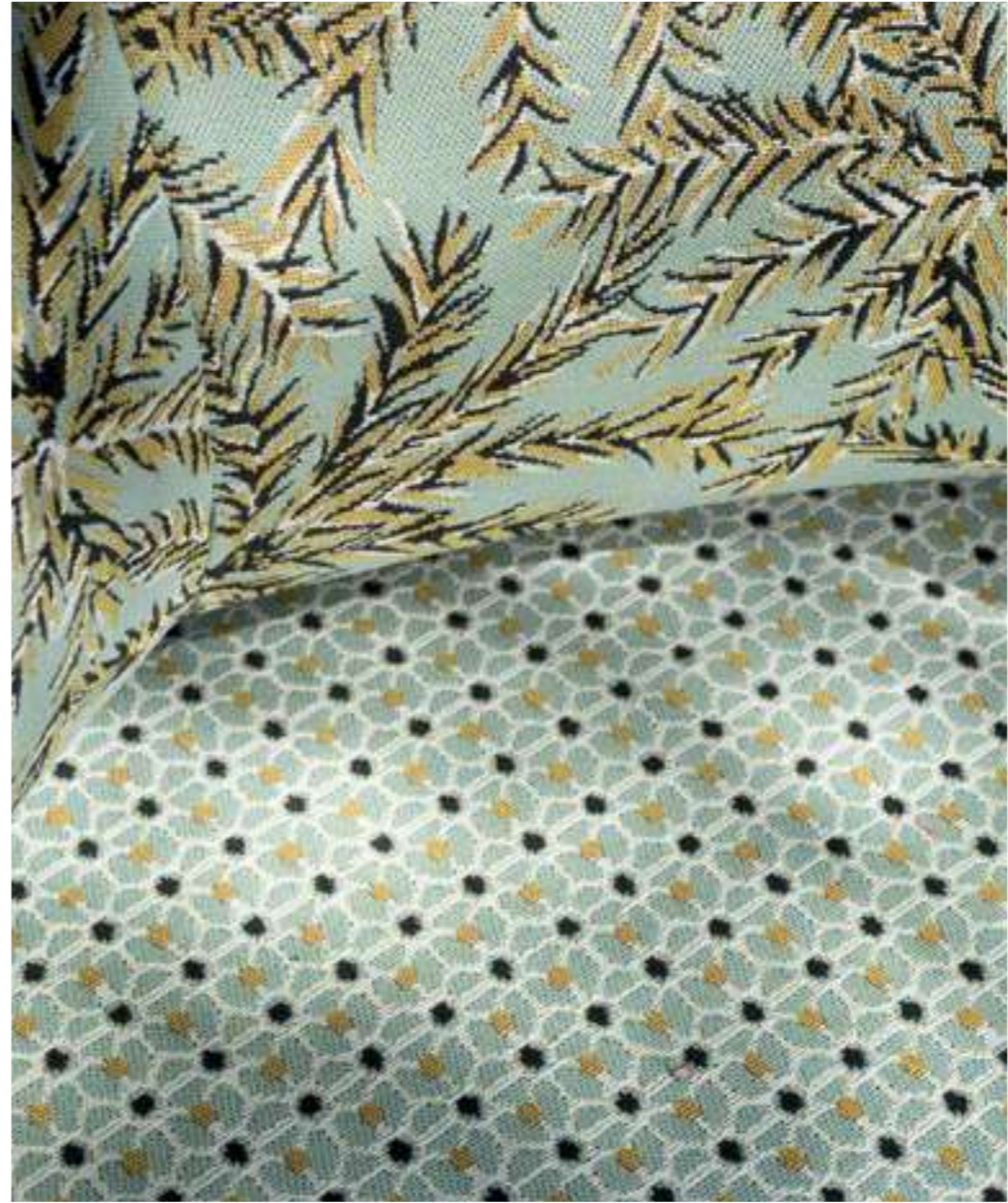
OD 121 40



OD 121 46



OD 121 80



RUMBA



OD 120 22



OD 120 40



OD 120 51



137 CM DE LARGE
WIDTH 54"





RIVIERA DREAM



INSPIRÉS PAR LA VANNERIE DE RAPHIA

Vue sur les bateaux de croisière depuis le grand hôtel, avec la plage en côte à côte. Avec la promesse d'une saison d'eucalyptus et de voltige en ski nautique, les tissages structurés font jouer tous les reliefs des vacances éternelles.

— Non feu siège / IMO / Résiste au chlore, à l'eau de mer, aux intempéries et aux moisissures / Bonne solidité lumière / Lavable Martindale 50 000 T —

INSPIRED BY RAFFIA BASKETWORK

Taking in the view of cruise ships from the Grand Hotel, lined up with neverending beaches. With the promise of a season filled with eucalyptus and the thrill of water-skiing, these structured weaves bring on all the reliefs of eternal holidays.

— Fire resistant upholstery / IMO / Chlorine and sea water resistant, Weatherproof and mildew resistant / Good lightfastness Washable / Martindale 50,000 cycles —

KÉRYLOS



OD 122 03



OD 122 22



OD 122 46



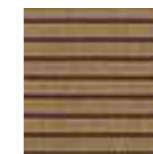
BAIE DES ANGES



OD 123 01



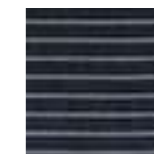
OD 123 03



OD 123 15



OD 123 22



OD 123 46



OD 123 85



137 CM DE LARGE
WIDTH 54"





EPHRUSI



OD 124 01

OD 124 03

OD 124 15



OD 124 22

OD 124 46

OD 124 85

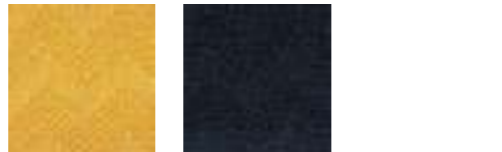
EDEN ROC



OD 125 01

OD 125 03

OD 125 15



OD 125 22

OD 125 46



137 CM DE LARGE
WIDTH 54"





CITY LINEN 2



LINS DENSES ET TOUJOURS IMPECCABLES

Attention douceur. Dans les couleurs de ces lins indoor-outdoor, on rencontre le calme, le subtil, la nuance travaillée. Regardez ces teintes brutes et naturelles se réinventer chaque heure du jour à la lumière...

— Traitement antitache, antibactérien et antimoisissures
Lavable / Martindale 100 000 T —

Grâce à son traitement haute-résistance, ce tissu présente une résistance améliorée face aux éléments tels que la pluie ou le soleil. S'il est adapté à de courts séjours en extérieur, il n'est toutefois pas destiné à être placé dehors en continu.

DENSE AND ALWAYS IMPECCABLE LINENS

Extreme softness is here. The colours of these indoor-outdoor linens reflect peace, refinement and elaborate shading. Relish these raw and natural tones as they reinvent themselves with every hour of the changing daylight...

— Stain repellent antibacterial and antimolds finishing
Washable / Martindale 100 000 T —

Thanks to its high-resistance treatment, this fabric offers enhanced resistance to the elements, such as rain and sun. It is suitable for short stays outdoors, but is not intended for continuous outdoor use.

CITY LINEN 2





LONTANO



LE MUST HAVE DE NOS DÉBUTS

C'est la Méditerranée qui lui souffle sa bonne humeur, avec des unis et des motifs géométriques en mix & match. Des tons rose poudré, jaune moutarde, bleu et rouge nautiques...

— Non feu siège / IMO / Résiste au chlore, à l'eau de mer, aux intempéries et aux moisissures / Bonne solidité lumière / Lavable Martindale 50 000 T —

A MUST-HAVE FROM OUR DEBUTS

With a soft whisper, the Mediterranean spreads its good mood, with mixed & matched plain and geometric patterns. Shades of powder pink, mustard yellow, nautical blue and red.

— Fire resistant upholstery / IMO / Chlorine and sea water resistant, Weatherproof and mildew resistant / Good lightfastness Washable / Martindale 50,000 cycles —



TAORMINA



MARSALA



137 CM DE LARGE
WIDTH 54"





MILAZZO



MARINA





FARNIENTE



UN STYLE PLUS URBAIN

Farniente offre un aspect naturel et l'art s'en mêle aussi : dans un esprit vintage, des motifs géométriques se lient d'amitié avec un uni à l'aspect artisanal, riche, façon lin.

— Non feu siège / IMO / Résiste au chlore, à l'eau de mer, aux intempéries et aux moisissures / Bonne solidité lumière / Lavable Martindale 50 000 T —

A MORE URBAN STYLE

Farniente offers a natural look, and art also gets involved: in a vintage spirit, geometric patterns become friends with a new plain hue with a rich, linen-like artisanal look

— *Fire resistant upholstery / IMO / Chlorine and sea water resistant, Weatherproof and mildew resistant / Good lightfastness Washable / Martindale 50,000 cycles* —



CORSARO





AQUARAMA



ISEO



  142 CM DE LARGE
WIDTH 56"





SEBINO



OD 115 22 OD 115 01 OD 115 32



OD 115 45 OD 115 40 OD 115 51



OD 115 80

SARNICO



OD 116 22 OD 116 01 OD 116 32



OD 116 45 OD 116 40 OD 116 80



COLLABORATION





ÉLITIS
●
STUDIOPEPE.



ARCHIUTOPIA

Cette collection indoor-outdoor est née d'une collaboration entre Élitis et l'agence milanaise de design Studiopepe. Les créations s'inspirent de l'architecture radicale : échapper aux injonctions contraignantes de la société pour devenir capable de changer le monde.

Les 6 designs, dont un 3D, portent ainsi chacun le nom de l'une des cités imaginaires du roman "Villes Invisibles" d'Italo Calvino. Dans le sillage de ces villes, ils offrent une méditation tactile sur la nature de l'expérience humaine.

— Non feu siège / Résiste au chlore, à l'eau de mer, aux intempéries et aux moisissures / Bonne solidité lumière / Lavable
Martindale 20 000 T > 50 000 T —

ARCHIUTOPIA

This collection is a collaboration with the Milanese design agency Studiopepe. The creations are inspired by radical architecture and its aim to escape societies patterns in order to change the world.

With 6 designs named after Italo Calvino's "Invisible Cities", including a 3D pattern, the textiles recount a tale of dreamy ideals, a tactile mediation on the nature of human experience.

— Fire resistant upholstery / Chlorine and sea water resistant, Weatherproof and mildew resistant / Good lightfastness
Washable / Martindale 20,000 > 50,000 cycles —

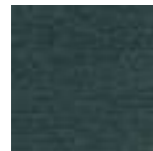
ZIRMA



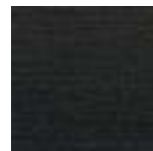
OD 127 01



OD 127 04



OD 127 40



OD 127 80



DESPINA



OD 131 35



OD 131 40



ARGIA



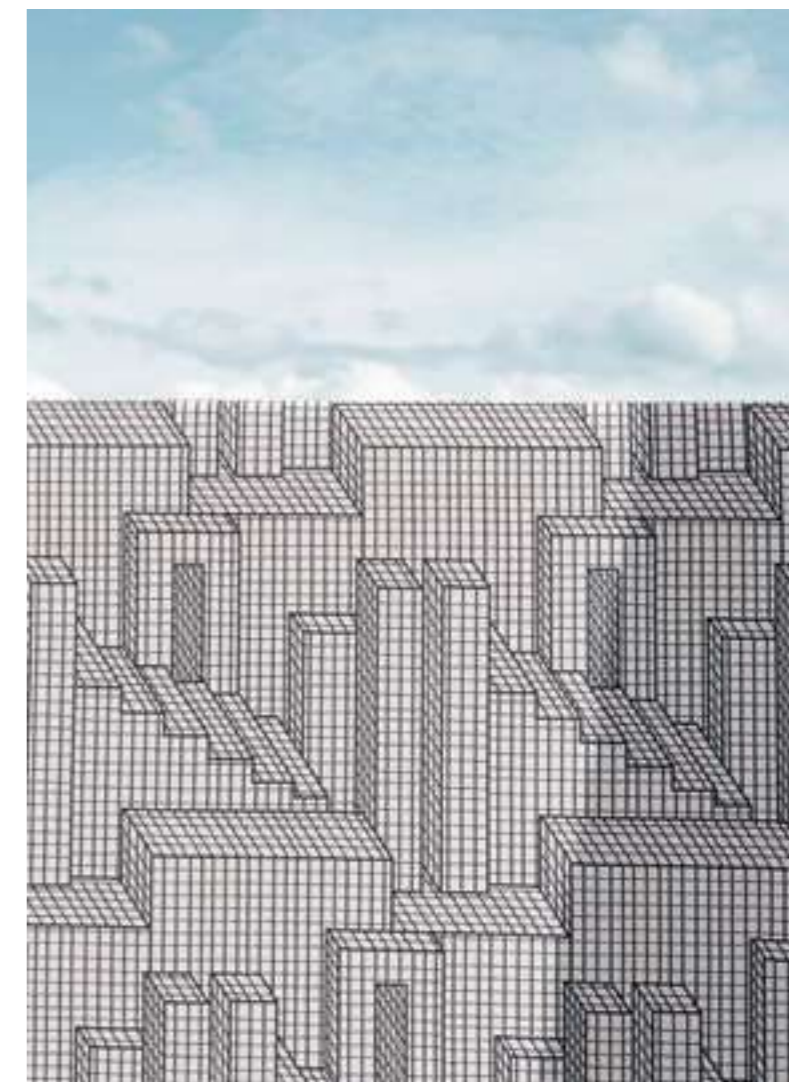
OD 126 04



OD 126 80



OD 126 40



ZOE



OD 128 80

EUTROPIA



OD 129 04

OD 129 46



TAPIS
RUGS



TAPIS IN & OUTDOOR

Nous sommes très heureux de présenter une nouvelle génération de tapis in & outdoor, portée par l'arrivée d'une texture inédite, particulièrement douce au toucher. Déclinée en plusieurs couleurs et motifs, cette nouvelle ligne se distingue par une matière chenillée, souple et dense, associée à des dessins jacquards exclusifs. Fabriqués en Europe, ces tapis allient exigence esthétique et performance, répondant pleinement aux contraintes de l'extérieur : résistance à la lumière, durabilité, usage intensif.

Dans le prolongement de cette évolution, la collection s'enrichit également d'une nouvelle qualité développée en polypropylène (PP), pensée pour conjuguer tenue, résistance et confort d'usage en extérieur avec nos modèles iconiques Disco et Holiday qui s'inscrivent dans cette dynamique et se déclinent désormais dans cette nouvelle matière. Assemblés à la main, ils continuent de porter l'identité de la maison.

— Antibactérien / Excellente solidité lumière / Facile d'entretien —

OUTDOOR RUGS

We are very pleased to present a new generation of indoor & outdoor rugs, driven by the introduction of an unprecedented texture that is exceptionally soft to the touch. Available in a variety of colors and patterns, this new line stands out for its chenille material, supple and dense, combined with exclusive jacquard designs. Made in Europe, these rugs combine aesthetic excellence with performance, fully meeting the demands of outdoor use: light resistance, durability, and suitability for intensive use.

Building on this evolution, the collection is also enriched with a new quality developed in polypropylene (PP), designed to combine structure, durability, and comfort for outdoor use. Our iconic Disco and Holiday models are part of this approach and are now available in this new material. Hand-assembled, they continue to embody the brand's identity.

— Antibacterial / Excellent light resistance / Easy to clean —

NEW

INDOOR/OUTDOOR | TAPIS *RUG*



147

WALLIS

NEW



WALLIS
Col. SABLE
200 x 300 cm (79 x 117")
TA 139 03 02



WALLIS
Col. AMBRE
200 x 300 cm (79 x 117")
TA 139 25 02



NEW

INDOOR/OUTDOOR | TAPIS RUG



151

KALAHARI



KALAHARI
Col. SABLE
80 x 250 cm (32 x 98")
TA 140 03 06
240 x 340 cm (94 x 134")
TA 140 03 10



KALAHARI
Col. MIEL
80 x 250 cm (32 x 98")
TA 140 25 06
240 x 340 cm (94 x 134")
TA 140 25 10



KALAHARI
Col. OUTREMER
80 x 250 cm (32 x 98")
TA 140 46 06
240 x 340 cm (94 x 134")
TA 140 46 10



KALAHARI
Col. MATCHA
80 x 250 cm (32 x 98")
TA 140 65 06
240 x 340 cm (94 x 134")
TA 140 65 10



KALAHARI
Col. MINUIT
80 x 250 cm (32 x 98")
TA 140 80 06
240 x 340 cm (94 x 134")
TA 140 80 10



NEW

INDOOR/OUTDOOR | TAPIS *RUG*



155

DISCO

NEW



DISCO
Col. NOISSETTE
180 x 250 cm (71 x 98")
TA 113 79 05
250 x 350 cm (98 x 138")
TA 113 79 04
Ø 200 cm (Ø 79")
TA 113 79 08



DISCO
Col. BLACK
180 x 250 cm (71 x 98")
TA 113 80 05
250 x 350 cm (98 x 138")
TA 113 80 04
Ø 300 cm (Ø 117")
TA 113 80 08



NEW

INDOOR/OUTDOOR | TAPIS *RUG*



159

HOLIDAY

NEW



HOLIDAY
Col. NATUREL
80 x 250 cm (32 x 98")
TA 116 05 06PP
180 x 250 cm (71 x 98")
TA 116 05 05PP
250 x 350 cm (98 x 138")
TA 116 05 04PP



HOLIDAY
Col. BLACK
80 x 250 cm (32 x 98")
TA 116 82 06PP
180 x 250 cm (71 x 98")
TA 116 82 05PP
250 x 350 cm (98 x 138")
TA 116 82 04PP



**RÉSISTANCE & USAGE OUTDOOR**

Conçus pour un usage extérieur, nos tapis bénéficient de matériaux techniques répondant aux exigences actuelles en matière de résistance à la lumière, aux intempéries et à un usage quotidien intensif. Leur tenue des couleurs et leur structure sont pensées pour conserver durablement leur aspect, même exposés aux conditions extérieures. Une légère évolution peut apparaître au fil du temps, participant naturellement à la vie du produit.

ENTRETIEN AU QUOTIDIEN

- Un nettoyage régulier à l'aide d'une brosse très douce, idéalement avec un embout d'aspirateur adapté est recommandé pour préserver l'aspect du tapis.
- Nous vous recommandons d'éviter les brosses trop dures.
- En cas de tâche, éviter l'utilisation de produits chimiques agressifs. Un rinçage à l'eau claire rapide peut suffire dans la majorité des cas. Pour un entretien plus approfondi, l'utilisation de notre kit de nettoyage, composé de produits naturels, est recommandé.
- Il est conseillé de tourner le tapis régulièrement pour assurer une exposition homogène.

PRÉCAUTIONS D'USAGE

- Éviter les jets à haute pression.
- Veiller à ne pas laisser le tapis en milieu humide de manière prolongée.
- Pour le séchage, privilégier une position légèrement inclinée afin de faciliter l'évacuation de l'eau.
- En période hivernale ou de non-utilisation prolongée, il est recommandé de nettoyer le tapis puis de le stocker dans un endroit sec.

OUTDOOR DURABILITY & USE

Designed for outdoor use, our rugs are made from technical materials that meet current standards for resistance to light, weather, and intensive daily use. Their color retention and structure are engineered to maintain their appearance over time, even when exposed to outdoor conditions. Slight changes may occur over time, naturally reflecting the life of the product.

DAILY CARE

- *Regular cleaning with a very soft brush—ideally using a suitable vacuum attachment—is recommended to preserve the rug's appearance.*
- *We recommend avoiding overly stiff brushes.*
- *In case of stains, avoid using harsh chemical products. A quick rinse with clean water is usually sufficient in most cases. For more thorough cleaning, we recommend using our cleaning kit made with natural products.*
- *It is advisable to rotate the rug regularly to ensure even exposure.*

PRECAUTIONS FOR USE

- *Avoid high-pressure jets.*
- *Do not leave the rug in a damp environment for extended periods.*
- *For drying, place it in a slightly inclined position to allow water to drain easily.*
- *During winter or extended periods of non-use, it is recommended to clean the rug and store it in a dry place.*

COUSSINS *CUSHIONS*





COUSSINS OUTDOOR

Ils ont profité de l'occasion pour embrasser la liberté : les premiers coussins outdoor font leur entrée dans notre collection. S'aventurant sous le soleil, ils partagent leur douceur et leur créativité : pompons faits main, chenille et jacquard sont au rendez-vous !

Les tissus de nos coussins allient résistance aux intempéries et à l'exposition au soleil. Grâce à leurs propriétés antibactériennes, ils garantissent une excellente tenue dans le temps, parfaitement adaptée à un usage en extérieur. Leur entretien est simple et rapide : lavables, ils sèchent naturellement à l'air libre. De véritables tissus haute performance, reconnus pour la qualité et la durabilité de leurs propriétés.

— Antibactérien / Résiste au chlore et à l'eau de mer
Résiste aux intempéries / Excellente solidité lumière / Facile d'entretien —

OUTDOOR CUSHIONS

They seized the opportunity to embrace freedom: the first outdoor cushions are making their debut in our collection. Venturing out under the sun, they share their softness and their creativity: handmade pompons, chenille and jacquard are all there!

The fabrics of our cushions combine resistance to weather and sun exposure. Thanks to their antibacterial properties, they ensure excellent long-term durability, perfectly suited for outdoor use. They are easy and quick to care for: washable, they dry naturally in the open air. Truly high-performance fabrics, recognized for the quality and durability of their properties.

— Antibacterial / Chlorine and sea water resistant / Weatherproof resistant
Excellent lightfastness / Easy to clean —



Col. SABLE CO 270 02 02



Col. MIEL CO 270 22 02



Col. OUTREMER CO 270 46 02



Col. MATCHA CO 270 65 02



HAPPY 40 x 55 CM

Tissu chenille, pompons façonnés à la main et point overlock
Chenille fabric, hand-crafted pom-poms, and overlock stitching



NEW



Col. SABLE CO 266 03 01



Col. MIEL CO 266 22 01



Col. OUTREMER CO 266 46 01



Col. MINUIT CO 266 80 01



MANUKA 50 x 50 CM

Tissu chenille en jacquard, Finition passepoil.
Jacquard chenille fabric, piping finish.



NEW



Col. SABLE CO 267 03 01



Col. MINUIT CO 267 80 01



Col. MATCHA CO 267 65 01



MIRAGE 50 x 50 CM
Tissu chenille en jacquard, Finition passepoil.
Jacquard chenille fabric, piping finish.



NEW



Col. MIEL CO 268 22 02



Col. MINUIT CO 268 88 02



CASOAR 40 x 55 CM

Tissu chenille en jacquard, finition passepoil.
Jacquard chenille fabric, piping finish.





Col. MIEL CO 269 22 02



Col. OUTREMER CO 269 46 02



Col. MATCHA CO 269 65 02



Col. MINUIT CO 269 80 02



CANYON 40 x 55 CM

Tissu chenille en jacquard, finition passepoil.
Jacquard chenille fabric, piping finish.



CRÉDITS & REMERCIEMENTS

Faro // Création : Élitis
Creative direction & Production : Motel409
Photos : F. Nogueira & R. Guerreiro - Stylisme photos : C. Manzoni, S. Pravato

Panarea // Création : Élitis
Creative direction & Production : Motel409
Photos : F. Nogueira - Stylisme photos : C. Manzoni, S. Pravato

Acosta // Création : Élitis
Creative direction & Production : Motel409
Photos : M. Parodi - Stylisme photos : S. Pravato, C. Manzoni

Alpilles // Création : Élitis
Creative direction & Production : Motel409
Photos : F. Nogueira - Stylisme photos : S. Pravato, C. Manzoni
Remerciements : Rice Comporta - Marta Mantero.

Venice Beach // Création : Élitis
Creative direction & Production : Motel409
Photos : R. Lopez & P. Bestard - Stylisme photos : S. Pravato, C. Manzoni

Rio, Riviera Dream & City linen 2 // Création : Élitis
Creative direction & Production : VB Studio
Photos : J.F. gaté - Stylisme photos : N. Guyot
Mobilier d'extérieur en bois Tectona (chaise, canapé, table basse...)
Fauteuils Sklum - Fauteuil et footstool Menzo

Lontano // Création : Élitis
Photos : Y. Duronsoy - Stylisme photos : V. Villaret
Canapé, fauteuil et table basse Vincent Sheppard

Farniente // Création : Élitis
Creative direction & Production : VB Studio
Photos : Y. Duronsoy - Stylisme photos : V. Villaret
Table basse knoll - Lampe Nogushi - Vase Serax - Bougeoir Arnoledclerc

Tapis & coussins // Création : Élitis
Photos : L. Beziat, P. Galibert, G. Le Boulicaut, L. Bonnaure, S. Eller Studio & A. Perez

Collaboration Élitis x Studiopepe // Création : Studiopepe
Creative Direction : Motel409 + Studiopepe - Production : Motel409
Set Design : Studiopepe - Direction : M. Foti - Scenography : Campidarte

Graphic design : Vanessa Bertrand

Cette brochure présente l'esprit général des collections Élitis, les coloris et les références ne sont pas contractuels. Nos collections sont disponibles dans le monde entier, nous vous recommandons de vous adresser aux nombreux points de vente à votre disposition pour vous conseiller / *This brochure is a reflection of the Élitis collection. Photos may alter the actual colours of the products. Our books are available around the world, we advise you to contact an interior designer or a shop to be presented with the actual products.*

Imprimé sous Système de Management Environnemental certifié ISO 14001.
Imprimé sur papier IFGD (issu de forêts gérées durablement)
par Reprint Imprimeur.



CRÉATION FRANÇAISE / FRENCH CREATION - WWW.ELITIS.FR
PAPIER PEINT, TISSU, REVÊTEMENT MURAL, L'ACCESSOIRE
WALLPAPER, FABRIC, WALLCOVERING, L'ACCESSOIRE

